

## Volkswagen Tiguan 1.5 eTSI DSG R-Line NAVI KLIMA AHK PANO



Ehem. Neupreis\*

**56.280,-€**

Unser Angebotspreis:

**51.980,-€**

43.681,- € netto

19 % MwSt ausweisbar

Fahrzeugnummer W050407

### Schnellinformationen

Fahrzeugart	Neufahrzeug	Klasse	Tiguan
Kategorie	SUV/Geländewagen/Pickup	Hubraum	1498 cm <sup>3</sup>
Erstzulassung		Außenfarbe	Silber
Laufleistung	0 km	Innenfarbe	Schwarz
Leistung	110 kW (150 PS)	Innenausstattung	Andere
Kraftstoffart	Benzin		
Getriebe	Automatik		



Jonathan Meyke  
+(49) 234 - 94205 -47  
j.meyke@vw-wicke.de



Phillip Weber  
+(49) 234 - 94205 -92  
p.weber@vw-wicke.de



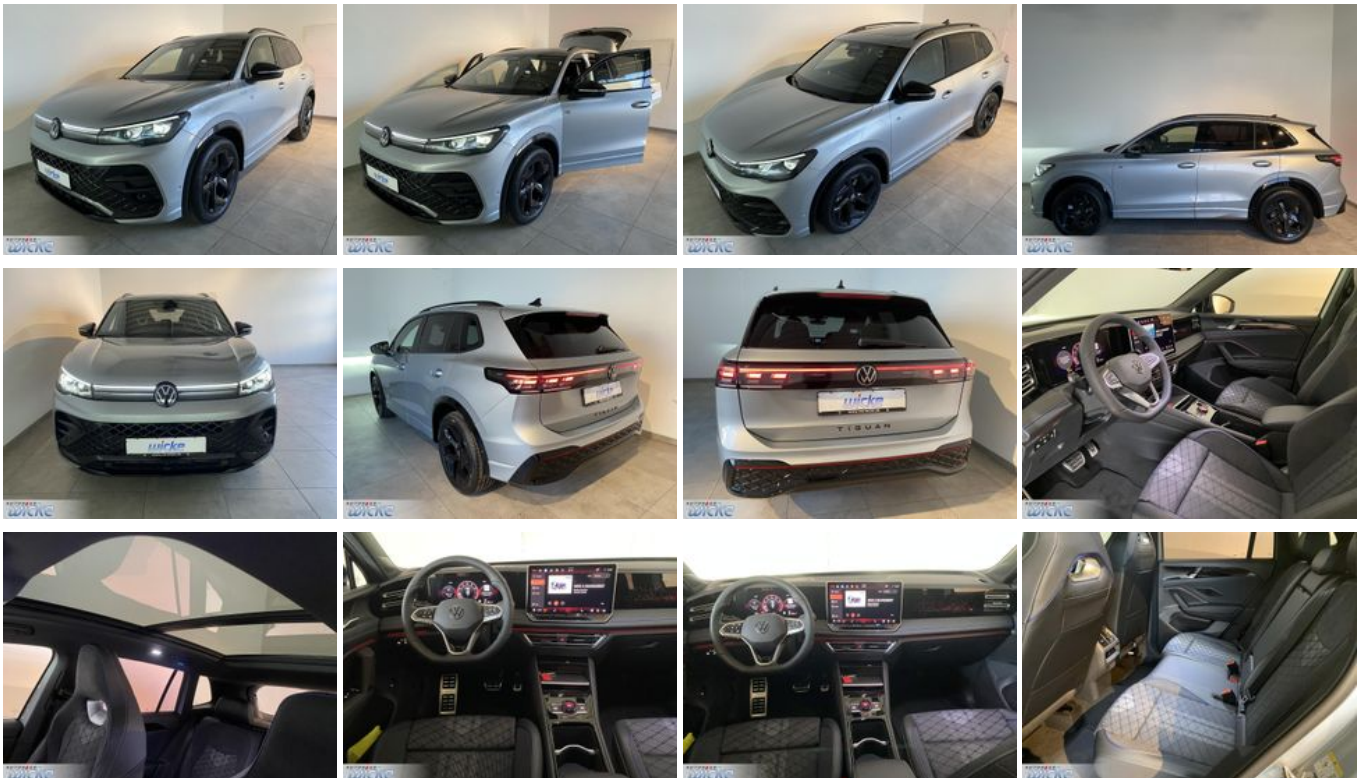
Dinko Vucic  
+(49) 234 - 94205 -178  
d.vucic@vw-wicke.de

### Umwelt und Normen

Energieverbrauch (kombiniert) in l/100 km:	6,4
CO <sub>2</sub> -Emissionen (kombiniert) in g/km:	146,0
CO <sub>2</sub> -Klasse:	E

## Fahrzeugausstattung

3-Zonen-Klimaautomatik	Abstandswarner
Abstandswarner	Alarmanlage
Ambiente-Beleuchtung	Android Auto
Anhängerkupplung	Anhängerrangierassistent
Apple CarPlay	Armlehne
Beheizbares Lenkrad	Berganfahrassistent
Bluetooth	Bordcomputer
Dachreling	ESP
Elektr. Heckklappe	Elektr. Seitenspiegel
Elektr. Seitenspiegel anklappbar	Fernlichtassistent
Freisprecheinrichtung	Garantie
Geschwindigkeitsbegrenzer	Head-Up Display
Induktionsladen für Smartphones	Innenspiegel autom. abblendend
Isofix	Leichtmetallfelgen
Lichtsensoren	Massagesitze
Metallic	Multifunktionslenkrad
Müdigkeitswarner	Navigationssystem
Notbremsassistent	Notrufsystem
Panorama-Dach	Regensensor
Reifendruckkontrolle	Schiebedach
Servolenkung	Sitzheizung
Sportpaket	Sportsitze
Sprachsteuerung	Spurhalteassistent
Start/Stop-Automatik	Totwinkel-Assistent
Touchscreen	USB
Volldigitales Kombiinstrument	Winterpaket



\* Ehemaliger Neupreis (Unverbindliche Preisempfehlung des Herstellers am Tag der Erstzulassung)

\*\* Die angegebenen Verbrauchs- und Emissionswerte wurden nach den gesetzlich vorgeschriebenen Messverfahren ermittelt. Am 1. Januar 2022 hat der WLTP-Prüfzyklus den NEFZ-Prüfzyklus vollständig ersetzt, sodass für nach diesem Datum neu typgenehmigte Fahrzeuge keine NEFZ-Werte vorliegen. Weitere Informationen zum offiziellen Kraftstoffverbrauch und den offiziellen spezifischen CO<sub>2</sub>-Emissionen neuer Personenkraftwagen können dem "Leitfaden über den Kraftstoffverbrauch, die CO<sub>2</sub>-Emission und den Stromverbrauch neuer Personenkraftwagen" entnommen werden, der an allen Verkaufsstellen, bei der Deutsche Automobil Treuhand GmbH (DAT), Hellmuth-Hirth-Straße 1, 73760 Ostfildern-Scharnhausen, und unter <https://www.dat.de/co2/> unentgeltlich erhältlich ist.

**Weitere Informationen zum Fahrzeug und Finanzierung finden Sie auf unserer Homepage**

