

## Volkswagen Passat Variant 1.5 e TSI DSG Business NEUES



Ehem. Neupreis\*

**49.185,-€**

Ihre Ersparnis

**29 %**

Unser Angebotspreis:

**34.870,-€**

29.303,- € netto

19 % MwSt ausweisbar

Fahrzeugnummer D015503



### Schnellinformationen

Fahrzeugart	Jahreswagen	Klasse	Passat Variant
Kategorie	Kombi	Hubraum	1498 cm <sup>3</sup>
Erstzulassung	05/2024	Außenfarbe	Schwarz
Laufleistung	18043 km	Innenfarbe	Schwarz
Leistung	110 kW (150 PS)	Innenausstattung	Velours
Kraftstoffart	Benzin		
Getriebe	Automatik		



Gebrauchtwagenverkaufsleiter

Radek Golla  
+(49) 234 - 94 205 -33  
r.golla@vw-wicke.de



Ekrem Ergenekon  
+(49) 234 - 94205 -807  
e.ergenekon@vw-wicke.de



Dirk Banschewitz  
+(49) 234 - 94205 -803  
d.banschewitz@vw-wicke.de



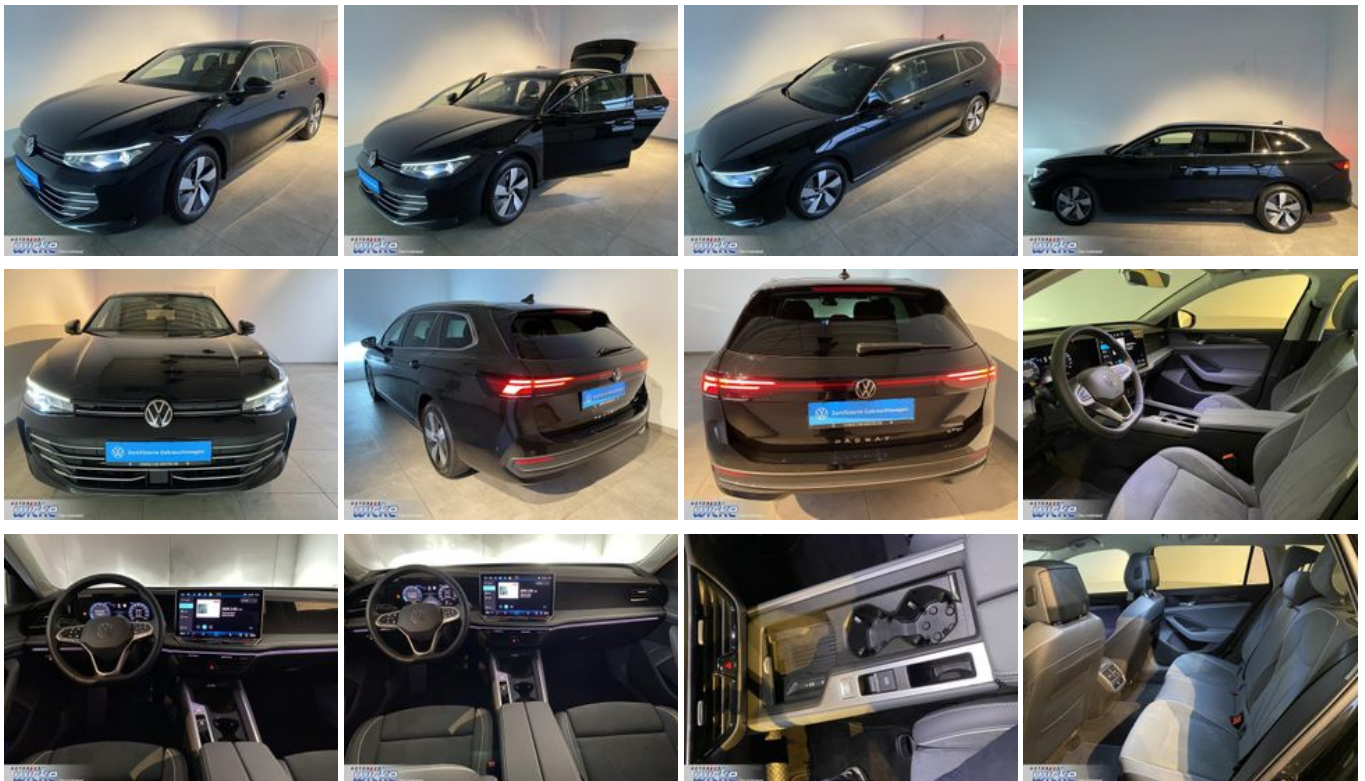
Christian Funke  
+(49) 234 - 94205 -48  
c.funke@vw-wicke.de

### Umwelt und Normen

Energieverbrauch (kombiniert) in l/100 km:	5,4
CO <sub>2</sub> -Emissionen (kombiniert) in g/km:	122,0
CO <sub>2</sub> -Klasse:	D

## Fahrzeugausstattung

3-Zonen-Klimaautomatik	Abstandswarner
Abstandswarner	Alarmanlage
Ambiente-Beleuchtung	Android Auto
Anhängerkupplung	Anhängerrangierassistent
Apple CarPlay	Beheizbares Lenkrad
Berganfahrassistent	Bluetooth
Dachreling	Elektr. Seitenspiegel
Elektr. Seitenspiegel anklappbar	Elektr. Sitzeinstellung
Elektr. Wegfahrsperre	Fernlichtassistent
Freisprecheinrichtung	Garantie
Geschwindigkeitsbegrenzer	Innenspiegel autom. abblendend
Isofix	Isofix Beifahrersitz
Lederlenkrad	Leichtmetallfelgen
Lichtsensor	Massagesitze
Metallic	Multifunktionslenkrad
Müdigkeitswarner	Navigationssystem
Nichtraucher-Fahrzeug	Notbremsassistent
Notrufsystem	Regensensor
Reifendruckkontrolle	Schaltwippen
Servolenkung	Sitzheizung
Soundsystem	Spurhalteassistent
Totwinkel-Assistent	Touchscreen
USB	Verkehrszeichenerkennung
Volldigitales Kombiinstrument	Winterpaket



\* Ehemaliger Neupreis (Unverbindliche Preisempfehlung des Herstellers am Tag der Erstzulassung)

\*\* Die angegebenen Verbrauchs- und Emissionswerte wurden nach den gesetzlich vorgeschriebenen Messverfahren ermittelt. Am 1. Januar 2022 hat der WLTP-Prüfzyklus den NEFZ-Prüfzyklus vollständig ersetzt, sodass für nach diesem Datum neu typgenehmigte Fahrzeuge keine NEFZ-Werte vorliegen. Weitere Informationen zum offiziellen Kraftstoffverbrauch und den offiziellen spezifischen CO<sub>2</sub>-Emissionen neuer Personenkraftwagen können dem "Leitfaden über den Kraftstoffverbrauch, die CO<sub>2</sub>-Emission und den Stromverbrauch neuer Personenkraftwagen" entnommen werden, der an allen Verkaufsstellen, bei der Deutsche Automobil Treuhand GmbH (DAT), Hellmuth-Hirth-Straße 1, 73760 Ostfildern-Scharnhausen, und unter <https://www.dat.de/co2/> unentgeltlich erhältlich ist.

**Weitere Informationen zum Fahrzeug und Finanzierung finden Sie auf unserer Homepage**

