

## Volkswagen Passat Variant 1.5 TSI DSG Business NAVI KLIMA



Ehem. Neupreis\*

**48.220,-€**

Ihre Ersparnis

**39 %**

Unser Angebotspreis:

**29.480,-€**

24.773,- € netto

19 % MwSt ausweisbar

Fahrzeugnummer E035027

### Schnellinformationen

Fahrzeugart	Gebrauchtfahrzeug	Klasse	Passat Variant
Kategorie	Kombi	Hubraum	1498 cm <sup>3</sup>
Erstzulassung	01/2024	Außenfarbe	Schwarz
Laufleistung	24476 km	Innenfarbe	Schwarz
Leistung	110 kW (150 PS)	Innenausstattung	Andere
Kraftstoffart	Benzin		
Getriebe	Automatik		



Gebrauchtwagenverkaufsleiter

Radek Golla  
+(49) 234 - 94 205 -33  
r.golla@vw-wicke.de



Ekrem Ergenekon  
+(49) 234 - 94205 -807  
e.ergenekon@vw-wicke.de



Dirk Banschewitz  
+(49) 234 - 94205 -803  
d.banschewitz@vw-wicke.de



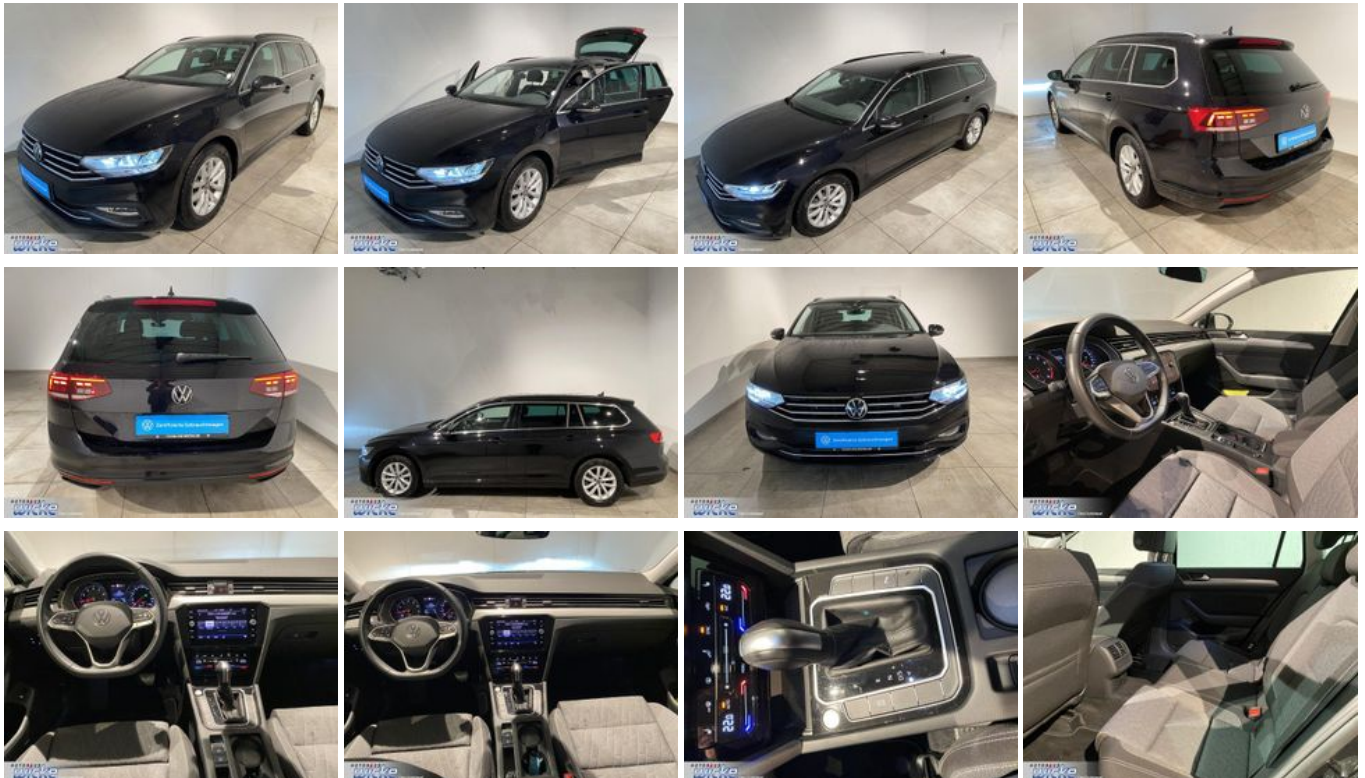
Christian Funke  
+(49) 234 - 94205 -48  
c.funke@vw-wicke.de

### Umwelt und Normen

Energieverbrauch (kombiniert) in l/100 km:	6,4
CO <sub>2</sub> -Emissionen (kombiniert) in g/km:	145,0
CO <sub>2</sub> -Klasse:	E

## Fahrzeugausstattung

3-Zonen-Klimaautomatik	ABS
Android Auto	Apple CarPlay
Armllehne	Berganfahrassistent
Bluetooth	Dachreling
ESP	Elektr. Fensterheber
Elektr. Seitenspiegel	Elektr. Seitenspiegel anklappbar
Elektr. Sitzeinstellung	Elektr. Wegfahrsperre
Freisprecheinrichtung	Garantie
Geschwindigkeitsbegrenzer	Induktionsladen für Smartphones
Innenspiegel autom. abblendend	Isofix
Lederlenkrad	Leichtmetallfelgen
Lichtsensoren	Lordosenstütze
Metallic	Multifunktionslenkrad
Müdigkeitswarner	Navigationssystem
Nebelscheinwerfer	Nichtraucher-Fahrzeug
Notbremsassistent	Notrufsystem
Partikelfilter	Regensensor
Reifendruckkontrolle	Schaltwippen
Servolenkung	Sitzheizung
Spurhalteassistent	Start/Stop-Automatik
Traktionskontrolle	USB
Verkehrszeichenerkennung	Winterpaket
Zentralverriegelung	



\* Ehemaliger Neupreis (Unverbindliche Preisempfehlung des Herstellers am Tag der Erstzulassung)

\*\* Die angegebenen Verbrauchs- und Emissionswerte wurden nach den gesetzlich vorgeschriebenen Messverfahren ermittelt. Am 1. Januar 2022 hat der WLTP-Prüfzyklus den NEFZ-Prüfzyklus vollständig ersetzt, sodass für nach diesem Datum neu typgenehmigte Fahrzeuge keine NEFZ-Werte vorliegen. Weitere Informationen zum offiziellen Kraftstoffverbrauch und den offiziellen spezifischen CO<sub>2</sub>-Emissionen neuer Personenkraftwagen können dem "Leitfaden über den Kraftstoffverbrauch, die CO<sub>2</sub>-Emission und den Stromverbrauch neuer Personenkraftwagen" entnommen werden, der an allen Verkaufsstellen, bei der Deutsche Automobil Treuhand GmbH (DAT), Hellmuth-Hirth-Straße 1, 73760 Ostfildern-Scharnhausen, und unter <https://www.dat.de/co2/> unentgeltlich erhältlich ist.

**Weitere Informationen zum Fahrzeug und Finanzierung finden Sie auf unserer Homepage**

