

## Volkswagen T-Roc 1.5 TSI DSG R Line NAVI KLIMA LED AHK PDC



Ehem. Neupreis\*

**39.443,-€**

Ihre Ersparnis

**49 %**

Unser Angebotspreis:

**19.990,-€**

16.798,- € netto

19 % MwSt ausweisbar

Fahrzeugnummer V131665



### Schnellinformationen

Fahrzeugart	Gebrauchtfahrzeug	Klasse	T-Roc
Kategorie	SUV/Geländewagen/Pickup	Hubraum	1498 cm <sup>3</sup>
Erstzulassung	05/2020	Außenfarbe	Blau
Laufleistung	102331 km	Innenfarbe	Schwarz
Leistung	110 kW (150 PS)	Innenausstattung	Andere
Kraftstoffart	Benzin		
Getriebe	Automatik		



Gebrauchtwagenverkaufsleiter

Radek Golla  
+(49) 234 - 94 205 -33  
r.golla@vw-wicke.de



Ekrem Ergenekon  
+(49) 234 - 94205 -807  
e.ergenekon@vw-wicke.de



Dirk Banschewitz  
+(49) 234 - 94205 -803  
d.banschewitz@vw-wicke.de

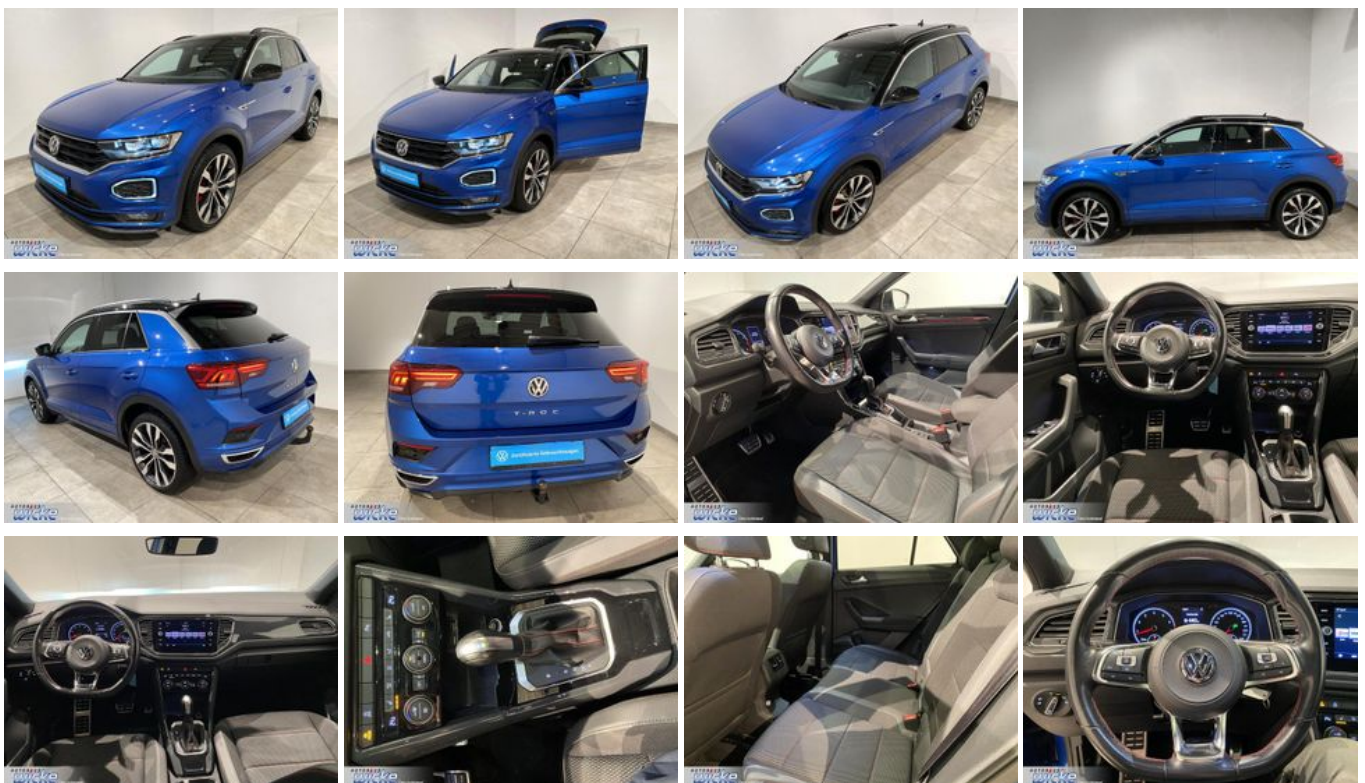


Christian Funke  
+(49) 234 - 94205 -48  
c.funke@vw-wicke.de

### Umwelt und Normen

## Fahrzeugausstattung

2-Zonen-Klimaautomatik	ABS
Android Auto	Anhängerkupplung
Apple CarPlay	Armlehne
Berganfahrassistent	Bluetooth
Bordcomputer	CD-Spieler
Dachreling	ESP
Elektr. Fensterheber	Elektr. Heckklappe
Elektr. Seitenspiegel	Elektr. Seitenspiegel anklappbar
Elektr. Wegfahrsperr	Fernlichtassistent
Freisprecheinrichtung	Garantie
Geschwindigkeitsbegrenzer	Isofix
Lederlenkrad	Leichtmetallfelgen
Lichtsens	Lordosenstütze
Metallic	Multifunktionslenkrad
Musikstreaming integriert	Müdigkeitswarner
Navigationssystem	Nebelscheinwerfer
Nichtraucher-Fahrzeug	Notbremsassistent
Notrufsystem	Panorama-Dach
Partikelfilter	Regensens
Reifendruckkontrolle	Schaltwippen
Scheckheftgepflegt	Schiebedach
Servolenkung	Sitzheizung
Sportfahrwerk	Sportpaket
Sportsitze	Spurhalteassistent
Start/Stop-Automatik	Totwinkel-Assistent
Touchscreen	Traktionskontrolle
USB	Umklappbarer Beifahrersitz
Verkehrszeichenerkennung	Winterpaket
Zentralverriegelung	



\* Ehemaliger Neupreis (Unverbindliche Preisempfehlung des Herstellers am Tag der Erstzulassung)

\*\* Die angegebenen Verbrauchs- und Emissionswerte wurden nach den gesetzlich vorgeschriebenen Messverfahren ermittelt. Am 1. Januar 2022 hat der WLTP-Prüfzyklus den NEFZ-Prüfzyklus vollständig ersetzt, sodass für nach diesem Datum neu typgenehmigte Fahrzeuge keine NEFZ-Werte vorliegen. Weitere Informationen zum offiziellen Kraftstoffverbrauch und den offiziellen spezifischen CO<sub>2</sub>-Emissionen neuer Personenkraftwagen können dem "Leitfaden über den Kraftstoffverbrauch, die CO<sub>2</sub>-Emission und den Stromverbrauch neuer Personenkraftwagen" entnommen werden, der an allen Verkaufsstellen, bei der Deutsche Automobil Treuhand GmbH (DAT), Hellmuth-Hirth-Straße 1, 73760 Ostfildern-Scharnhausen, und unter <https://www.dat.de/co2/> unentgeltlich erhältlich ist.

**Weitere Informationen zum Fahrzeug und Finanzierung finden Sie auf unserer Homepage**

