

Volkswagen Tiguan 1.4 TSI Comfortline KLIMA AHK PDC TELEFON



Ehem. Neupreis*

34.979,-€

Ihre Ersparnis

47 %

Unser Angebotspreis:

18.480,-€

Differenzbesteuert gemäß §25a UStG

Fahrzeugnummer W410089

Schnellinformationen

Fahrzeugart	Gebrauchtfahrzeug	Klasse	Tiguan
Kategorie	SUV/Geländewagen/Pickup	Hubraum	1395 cm ³
Erstzulassung	05/2018	Außenfarbe	Grau
Laufleistung	90703 km	Innenfarbe	Schwarz
Leistung	110 kW (150 PS)	Innenausstattung	Andere
Kraftstoffart	Benzin		
Getriebe	Schaltgetriebe		



Gebrauchtwagenverkaufsleiter

Radek Golla
+(49) 234 - 94 205 -33
r.golla@vw-wicke.de



Ekrem Ergenekon
+(49) 234 - 94205 -807
e.ergenekon@vw-wicke.de



Dirk Banschewitz
+(49) 234 - 94205 -803
d.banschewitz@vw-wicke.de

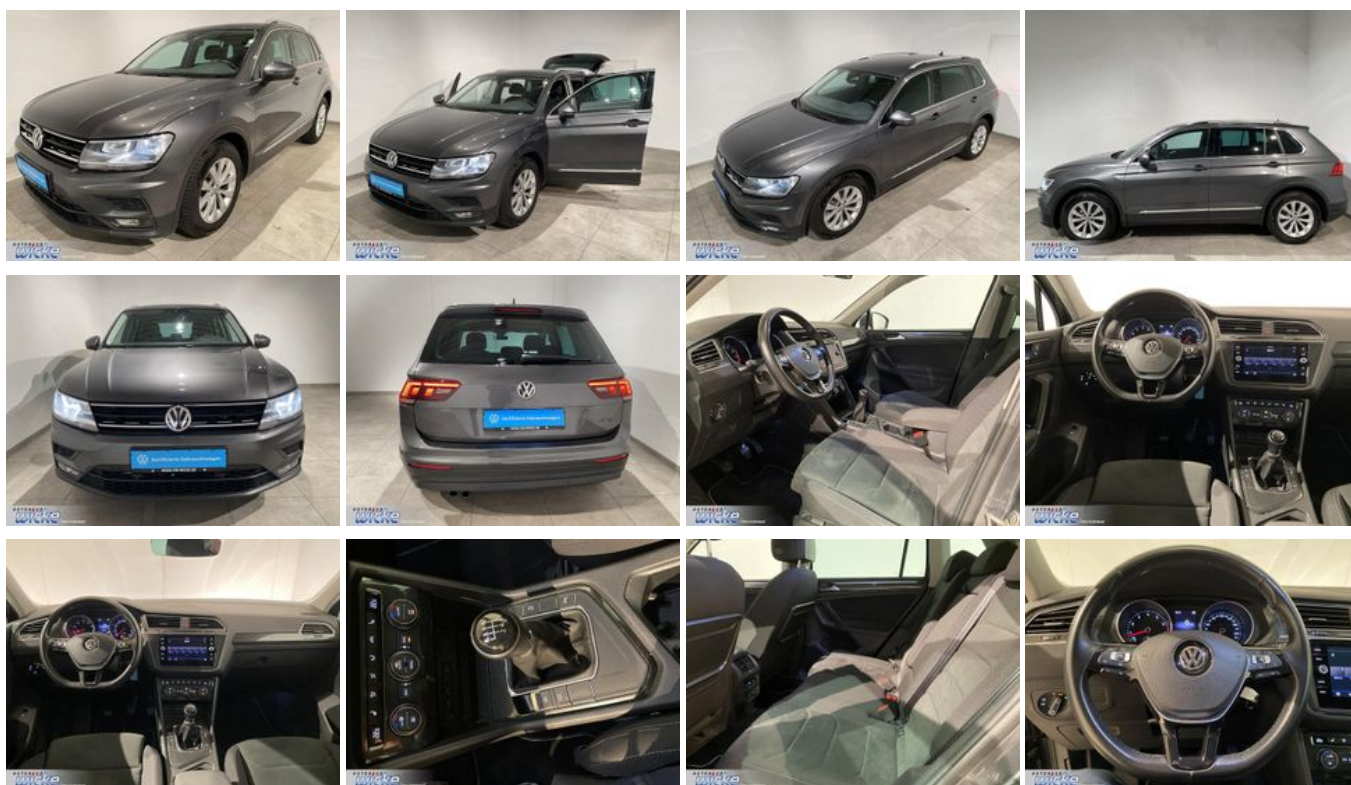


Christian Funke
+(49) 234 - 94205 -48
c.funke@vw-wicke.de

Umwelt und Normen

Fahrzeugausstattung

3-Zonen-Klimaautomatik	ABS
Ambiente-Beleuchtung	Android Auto
Anhängerkupplung	Apple CarPlay
Armlehne	Berganfahrassistent
Bluetooth	CD-Spieler
Dachreling	ESP
Elektr. Fensterheber	Elektr. Heckklappe
Elektr. Seitenspiegel	Elektr. Seitenspiegel anklappbar
Elektr. Wegfahrsperre	Fernlichtassistent
Freisprecheinrichtung	Garantie
Innenspiegel autom. abblendend	Isofix
Lederlenkrad	Leichtmetallfelgen
Lichtsensoren	Lordosenstütze
Metallic	Multifunktionslenkrad
Musikstreaming integriert	Müdigkeitswarner
Nebelscheinwerfer	Nichtraucher-Fahrzeug
Notbremsassistent	Regensensor
Reifendruckkontrolle	Scheckheftgepflegt
Servolenkung	Spurhalteassistent
Start/Stop-Automatik	Touchscreen
Traktionskontrolle	USB
Umklappbarer Beifahrersitz	Zentralverriegelung



* Ehemaliger Neupreis (Unverbindliche Preisempfehlung des Herstellers am Tag der Erstzulassung)

** Die angegebenen Verbrauchs- und Emissionswerte wurden nach den gesetzlich vorgeschriebenen Messverfahren ermittelt. Am 1. Januar 2022 hat der WLTP-Prüfzyklus den NEFZ-Prüfzyklus vollständig ersetzt, sodass für nach diesem Datum neu typgenehmigte Fahrzeuge keine NEFZ-Werte vorliegen. Weitere Informationen zum offiziellen Kraftstoffverbrauch und den offiziellen spezifischen CO₂-Emissionen neuer Personenkraftwagen können dem "Leitfaden über den Kraftstoffverbrauch, die CO₂-Emission und den Stromverbrauch neuer Personenkraftwagen" entnommen werden, der an allen Verkaufsstellen, bei der Deutsche Automobil Treuhand GmbH (DAT), Hellmuth-Hirth-Straße 1, 73760 Ostfildern-Scharnhausen, und unter <https://www.dat.de/co2/> unentgeltlich erhältlich ist.

Weitere Informationen zum Fahrzeug und Finanzierung finden Sie auf unserer Homepage

