

Audi A4 Avant 45 TDI quattro S Line NAVI KLIMA PANO



Ehem. Neupreis*

70.356,-€

Unser Angebotspreis:

21.990,-€

18.479,- € netto

19 % MwSt ausweisbar

Fahrzeugnummer A044162

Schnellinformationen

| | | | |
|---------------|-------------------|------------------|----------------------|
| Fahrzeugart | Gebrauchtfahrzeug | Klasse | A4 |
| Kategorie | Kombi | Hubraum | 2967 cm ³ |
| Erstzulassung | 02/2020 | Außenfarbe | Schwarz |
| Laufleistung | 176961 km | Innenfarbe | Schwarz |
| Leistung | 170 kW (231 PS) | Innenausstattung | Teilleder |
| Kraftstoffart | Diesel | | |
| Getriebe | Automatik | | |



Gebrauchtwagenverkaufsleiter

Radek Golla
+(49) 234 - 94 205 -33
r.golla@vw-wicke.de



Ekrem Ergenekon
+(49) 234 - 94205 -807
e.ergenekon@vw-wicke.de



Dirk Banschewitz
+(49) 234 - 94205 -803
d.banschewitz@vw-wicke.de



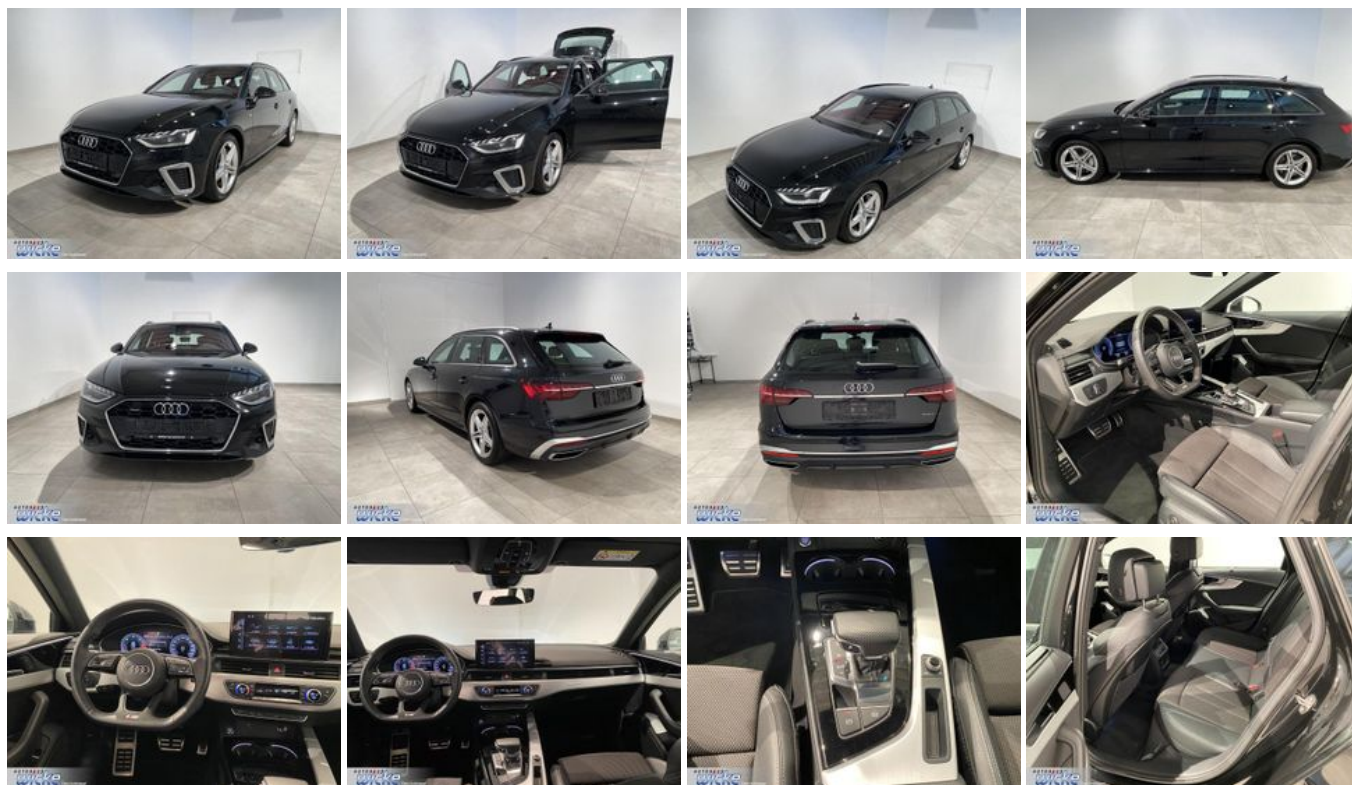
Christian Funke
+(49) 234 - 94205 -48
c.funke@vw-wicke.de

Umwelt und Normen

| | |
|---|-------|
| Energieverbrauch (kombiniert) in l/100 km: | 6,8 |
| CO ₂ -Emissionen (kombiniert) in g/km: | 179,0 |
| CO ₂ -Klasse: | G |

Fahrzeugausstattung

| | |
|--------------------------------|----------------------------------|
| 3-Zonen-Klimaautomatik | ABS |
| ArMLEHNE | Beheizbare Frontscheibe |
| Berganfahrassistent | Bluetooth |
| Bordcomputer | CD-Spieler |
| Dachreling | ESP |
| Elektr. Fensterheber | Elektr. Heckklappe |
| Elektr. Seitenspiegel | Elektr. Seitenspiegel anklappbar |
| Elektr. Sitzeinstellung | Elektr. Wegfahrsperr |
| Fernlichtassistent | Freisprecheinrichtung |
| Garantie | Geschwindigkeitsbegrenzer |
| Innenspiegel autom. abblendend | Isofix |
| Lederlenkrad | Leichtmetallfelgen |
| Lichtsens | Lordosenstütze |
| Metallic | Multifunktionslenkrad |
| Navigationssystem | Nichtraucher-Fahrzeug |
| Notrufsystem | Panorama-Dach |
| Partikelfilter | Regensens |
| Reifendruckkontrolle | Schaltwippen |
| Scheckheftgepflegt | Scheinwerferreinigung |
| Schiebedach | Servolenkung |
| Sitzheizung | Soundsystem |
| Sportfahrwerk | Sportsitze |
| Sprachsteuerung | Spurhalteassistent |
| Standheizung | Start/Stop-Automatik |
| Totwinkel-Assistent | Traktionskontrolle |
| Verkehrszeichenerkennung | Volldigitales Kombiinstrument |
| Winterpaket | Zentralverriegelung |



* Ehemaliger Neupreis (Unverbindliche Preisempfehlung des Herstellers am Tag der Erstzulassung)

** Die angegebenen Verbrauchs- und Emissionswerte wurden nach den gesetzlich vorgeschriebenen Messverfahren ermittelt. Am 1. Januar 2022 hat der WLTP-Prüfzyklus den NEFZ-Prüfzyklus vollständig ersetzt, sodass für nach diesem Datum neu typgenehmigte Fahrzeuge keine NEFZ-Werte vorliegen. Weitere Informationen zum offiziellen Kraftstoffverbrauch und den offiziellen spezifischen CO₂-Emissionen neuer Personenkraftwagen können dem "Leitfaden über den Kraftstoffverbrauch, die CO₂-Emission und den Stromverbrauch neuer Personenkraftwagen" entnommen werden, der an allen Verkaufsstellen, bei der Deutsche Automobil Treuhand GmbH (DAT), Hellmuth-Hirth-Straße 1, 73760 Ostfildern-Scharnhausen, und unter <https://www.dat.de/co2/> unentgeltlich erhältlich ist.

Weitere Informationen zum Fahrzeug und Finanzierung finden Sie auf unserer Homepage

