

Volkswagen T-Roc Cabriolet 1.5 TSI DSG R-Line NAVI KLIMA LE



Unser Angebotspreis:

31.990,-€

26.882,- € netto

19 % MwSt ausweisbar

Fahrzeugnummer K003557

Schnellinformationen

Fahrzeugart	Gebrauchtfahrzeug	Klasse	T-Roc
Kategorie	Cabrio/Roadster	Hubraum	1498 cm ³
Erstzulassung	10/2021	Außenfarbe	Weiß
Laufleistung	5383 km	Innenfarbe	Schwarz
Leistung	110 kW (150 PS)	Innenausstattung	Vollleder
Kraftstoffart	Benzin		
Getriebe	Automatik		



Gebrauchtwagenverkaufsleiter
Radek Golla
+(49) 234 - 94 205 -33
r.golla@vw-wicke.de



Ekrem Ergenekon
+(49) 234 - 94205 -807
e.ergenekon@vw-wicke.de



Dirk Banschewitz
+(49) 234 - 94205 -803
d.banschewitz@vw-wicke.de



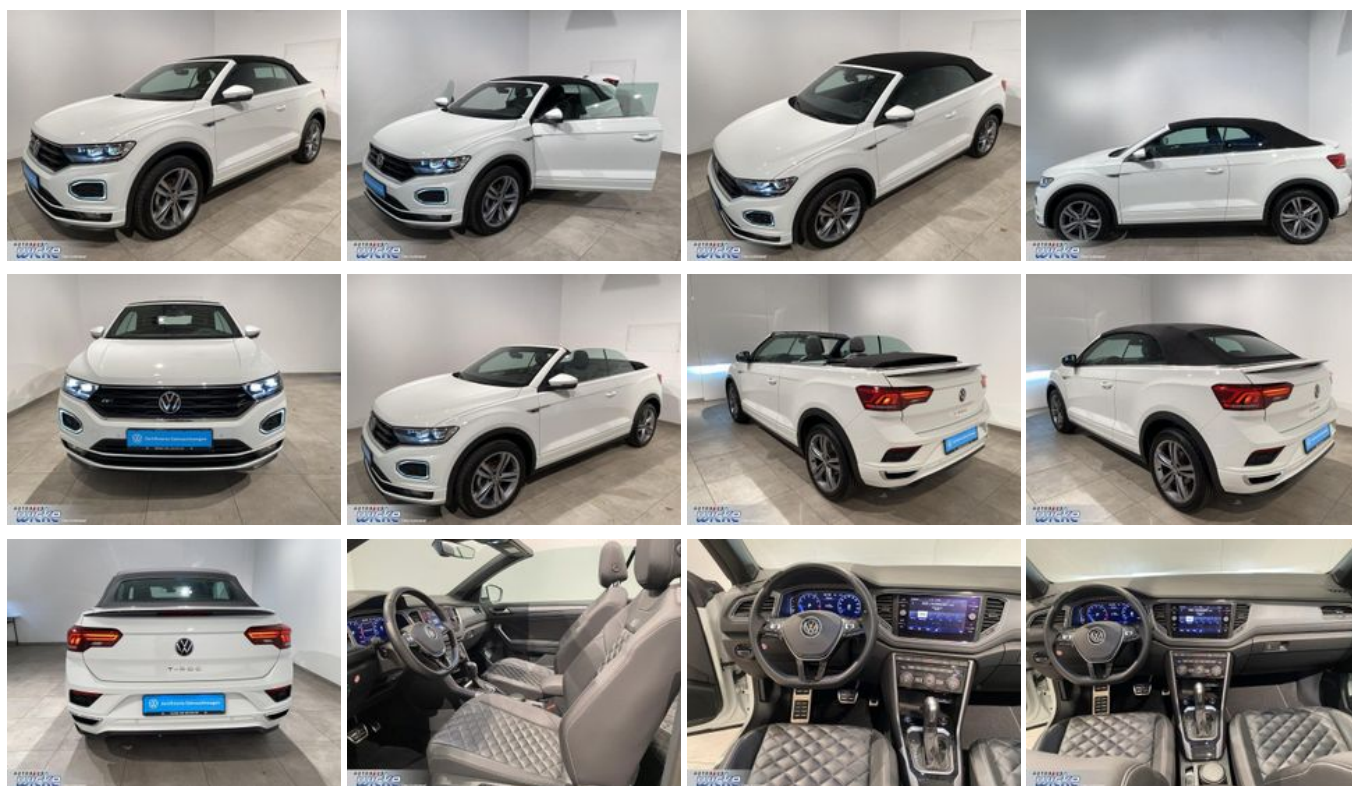
Christian Funke
+(49) 234 - 94205 -48
c.funke@vw-wicke.de

Umwelt und Normen

Energieverbrauch (kombiniert) in l/100 km:	6,5
CO ₂ -Emissionen (kombiniert) in g/km:	148,0
CO ₂ -Klasse:	E

Fahrzeugausstattung

2-Zonen-Klimaautomatik	ABS
Alarmanlage	Android Auto
Apple CarPlay	Armlehne
Beheizbares Lenkrad	Berganfahrassistent
Bluetooth	ESP
Elektr. Fensterheber	Elektr. Seitenspiegel
Elektr. Wegfahrsperre	Fernlichtassistent
Freisprecheinrichtung	Garantie
Geschwindigkeitsbegrenzer	Induktionsladen für Smartphones
Isofix	Lederlenkrad
Leichtmetallfelgen	Lichtsensor
Lordosenstütze	Multifunktionslenkrad
Müdigkeitswarner	Navigationssystem
Nebelscheinwerfer	Nichtraucher-Fahrzeug
Notbremsassistent	Notrufsystem
Regensensor	Reifendruckkontrolle
Schaltwippen	Scheckheftgepflegt
Schlüssellose Zentralverriegelung	Servolenkung
Sitzheizung	Sportfahrwerk
Sportsitze	Spurhalteassistent
Start/Stop-Automatik	Totwinkel-Assistent
Traktionskontrolle	USB
Verkehrszeichenerkennung	Volldigitales Kombiinstrument
Winterpaket	Zentralverriegelung



* Ehemaliger Neupreis (Unverbindliche Preisempfehlung des Herstellers am Tag der Erstzulassung)

** Die angegebenen Verbrauchs- und Emissionswerte wurden nach den gesetzlich vorgeschriebenen Messverfahren ermittelt. Am 1. Januar 2022 hat der WLTP-Prüfzyklus den NEFZ-Prüfzyklus vollständig ersetzt, sodass für nach diesem Datum neu typgenehmigte Fahrzeuge keine NEFZ-Werte vorliegen. Weitere Informationen zum offiziellen Kraftstoffverbrauch und den offiziellen spezifischen CO₂-Emissionen neuer Personenkraftwagen können dem "Leitfaden über den Kraftstoffverbrauch, die CO₂-Emission und den Stromverbrauch neuer Personenkraftwagen" entnommen werden, der an allen Verkaufsstellen, bei der Deutsche Automobil Treuhand GmbH (DAT), Hellmuth-Hirth-Straße 1, 73760 Ostfildern-Scharnhausen, und unter <https://www.dat.de/co2/> unentgeltlich erhältlich ist.

Weitere Informationen zum Fahrzeug und Finanzierung finden Sie auf unserer Homepage

